

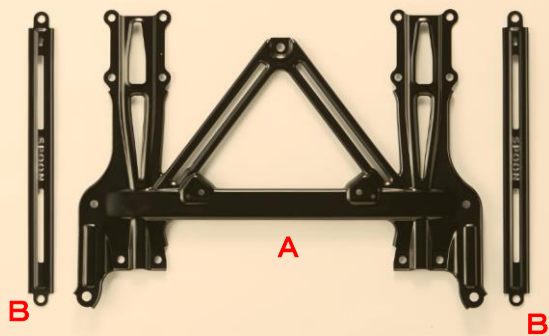
<JW5用 STIFF PLATE FRONT 取付説明書>

適合：S660

品番：50260-JW5-000

この度はSPOON STIFF PLATE FRONTをご購入頂きまして、誠にありがとうございます。

お取付に際しまして、ホンダサービスマニュアルをよくお読み頂きましてから作業に入られますようお願いいたします。



商品名： STIFF PLATE FRONT

品番： 50260-JW5-000

価格(税抜き)： 52,000円

適応車種・型式： S660 (JW5)

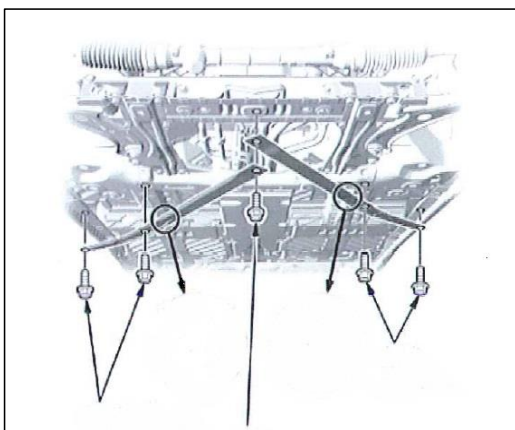
<構成部品>

①プレートA ×1枚

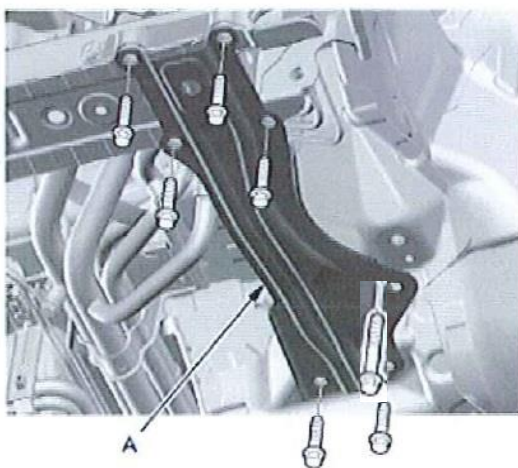
②プレートB ×2枚

①アンダーパネルを外します。

②フロアブレース左右を外します。



③ロアアームブラケット左右を外します。



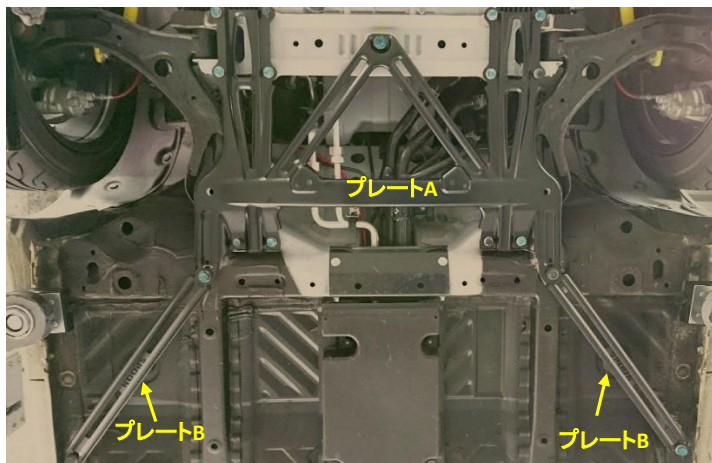
<JW5用 STIFF PLATE FRONT 取付説明書>

適合：S660

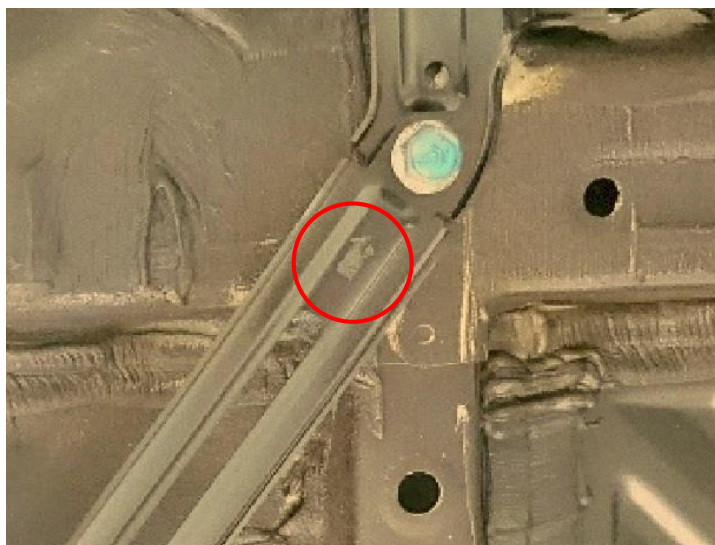
品番：50260-JW5-000

この度はSPOON STIFF PLATE FRONTをご購入頂きまして、誠にありがとうございます。
お取付に際しまして、ホンダサービスマニュアルをよくお読み頂きましてから作業に入られますようお願いいたします。

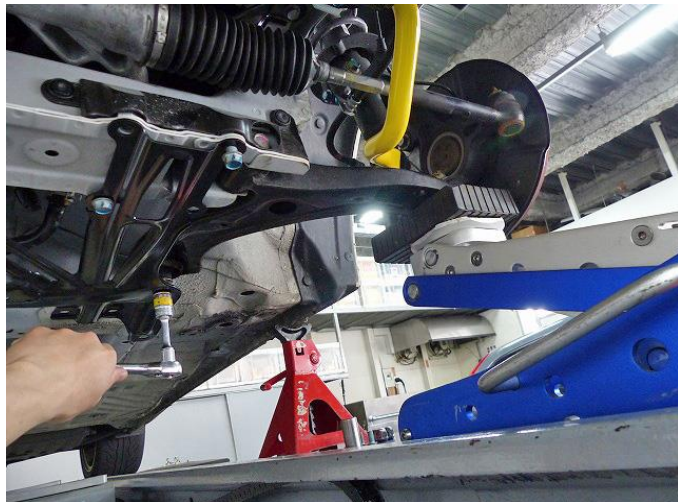
④プレートA、Bを下画像のように取り付けます。



⑤プレートBの矢印を車両進行方向に合わせて、プレートAと共締めします。



POINT) ロアアームコンプライアンスボルトを締めるときは下画像のようにロアアームをジャッキで支えるとボルト穴が合い、締め易いです。



<JW5用 STIFF PLATE FRONT 取付説明書>

適合：S660

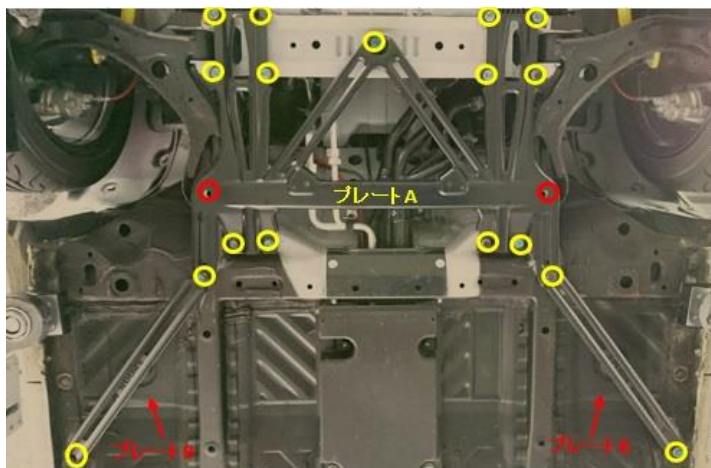
品番：50260-JW5-000

この度はSPOON STIFF PLATE FRONTをご購入頂きまして、誠にありがとうございます。
お取付に際しまして、ホンダサービスマニュアルをよくお読み頂きましてから作業に入られますようお願いいたします。

⑥各ボルトを規定トルクで締め付けます。

・黄○ボルト・・・38N・m(3.9kgf・m)

・赤○ボルト・・・64N・m(6.5kgf・m)



⑦アンダーパネルを取り付け、作業完了。