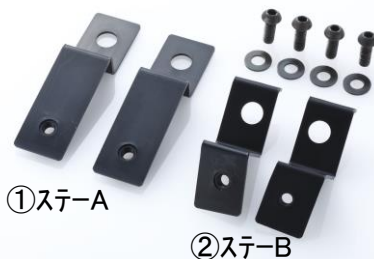
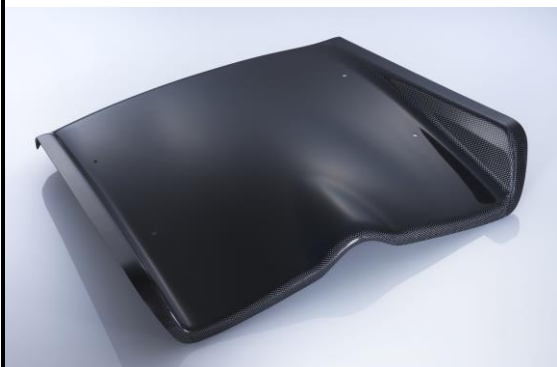


< JW5用 AERO DIFFUSER CFRP REAR 取付説明書 >①

適合 : S660

品番 : 71502-JW5-000

この度はSPOON AERO DIFFUSERをご購入頂きまして、誠にありがとうございます。
お取付に際しまして、ホンダサービスマニュアルをよくお読み頂きましてから作業に入られますようお願いいたします。



①ステー-A

②ステー-B

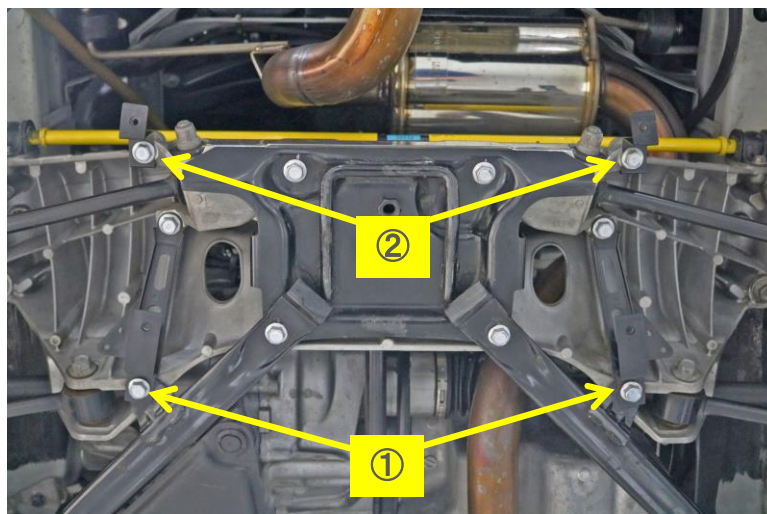
⑤スペーサー

<付属部品>

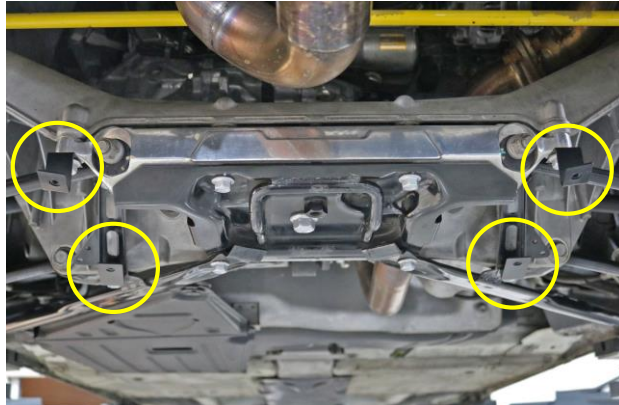
- ①ステー-A×2個 ②ステー-B×2個 ③ボルト×4本 ④ワッシャー×4個
⑤スペーサー×4個

①フロアブレース リアの取り付けボルトを抜き、
ステー-Aを共締めします。
締め付けトルク 38N・m(3.9kgf・m)

②リアサブフレームボルトを抜き、ステー-Bを
共締めします。
締め付けトルク 26N・m(2.7kgf・m)



注)ステーの向きに注意してください(写真下を参照)



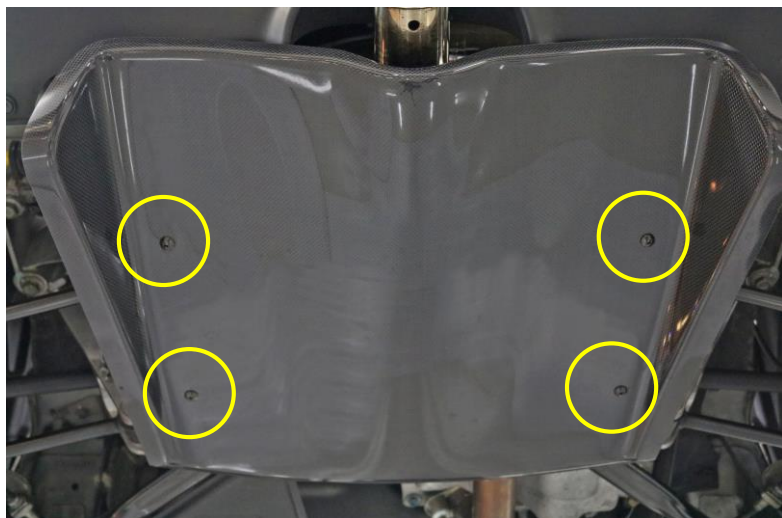
<JW5用 AERO DIFFUSER CFRP REAR 取付説明書>②

適合：S660

品番：71502-JW5-000

③ディフューザーを付属のボルト、ワッシャーで取り付けます。

注) 締め過ぎるとカーボン表面にクラックが入る事がございますのでご注意ください。



※SPOON N1マフラーキット、純正マフラー以外のマフラー装着車両で、ディフューザーが干渉する場合は付属のスペーサーを画像下のようにディフューザーとステアの間に挟み、調整してください。



付属スペーサー