

## <FK7/8,FC1用 MOTION CONTROL BEAM 取付説明書>①

適合 : CIVIC TYPE-R, HATCH BACK, SEDAN

50500-FKA-000

この度はSPOON MOTION CONTROL BEAMをご購入頂きまして、誠にありがとうございます。  
お取付に際しまして、ホンダサービスマニュアルをよくお読み頂きましてから作業に入られますようお願いいたします。



FRONT



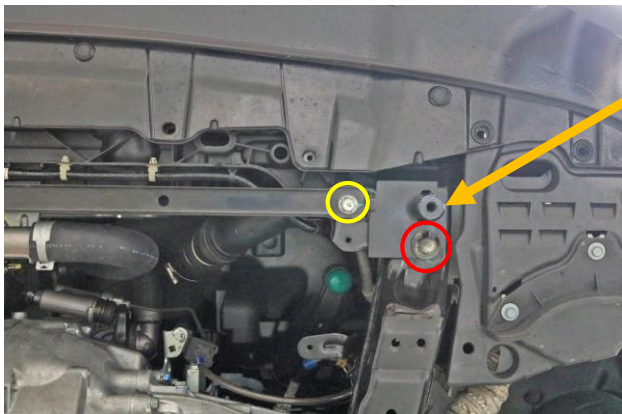
REAR

### <FRONT取り付け>

- ①アンダーパネルを取り外します。
- ②赤丸のサブフレームボルト、黄丸のバルクヘッドロアブレースボルトを外します。



- ③MCB (motion control beam)のブラケット台座を共締めします。



#### MCBブラケット台座

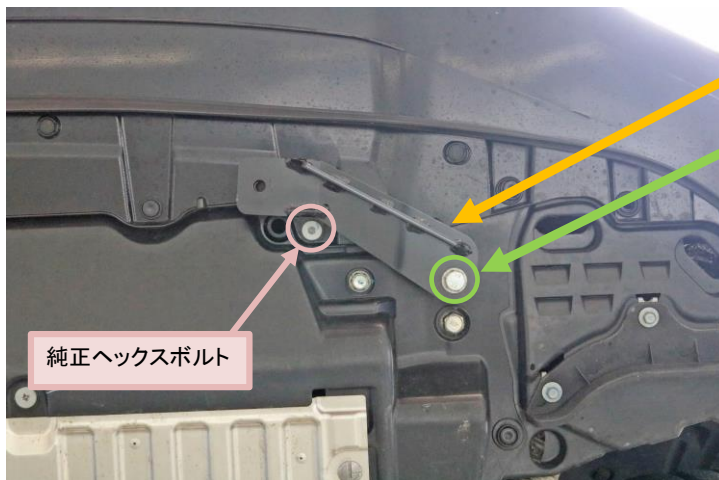
- ボルト締め付けトルク
- ・黄○ボルト・・・58N・m(5.9kgf・m)
  - ・赤○ボルト・・・103N・m(10.5kgf・m)

## <FK7/8,FC1用 MOTION CONTROL BEAM 取付説明書>②

適合: CIVIC TYPE-R, HATCH BACK, SEDAN

50500-FKA-000

④アンダーカバーを取り付け、MCBブラケットAと台座を付属のボルトで連結し、純正ヘックスボルトでボディに締結します。



MCBブラケットA

付属ボルト

ボルト締め付けトルク

- ・緑○ボルト・・・44N・m(4.5kgf・m)
- ・桃○ボルト・・・10N・m(1.2kgf・m)

純正ヘックスボルト

⑥付属のボルトでビームを取付します。



ボルト締め付けトルク

55～59 Nm (5.6～6.0 kgf・m)

付属ボルト

## <FK7/8,FC1用 MOTION CONTROL BEAM 取付説明書>③

適合 : CIVIC TYPE-R, HATCH BACK, SEDAN

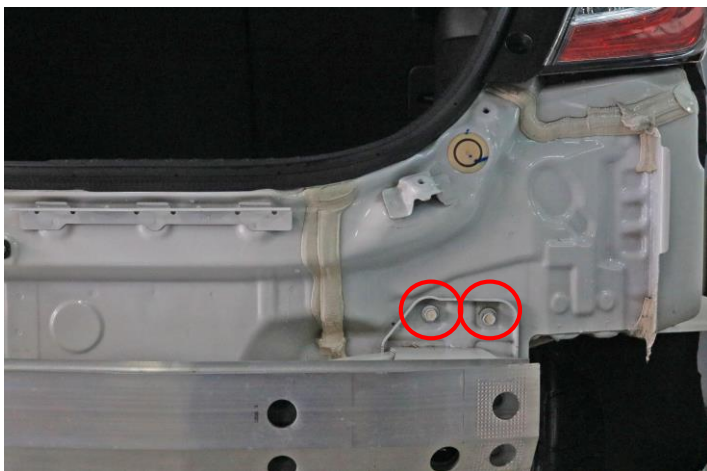
50500-FKA-000

### <REAR取り付け>

①リアバンパーを外します。



②赤丸のバンパービーム取り付けボルト(左右2本ずつ)を外します。



## <FK7/8,FC1用 MOTION CONTROL BEAM 取付説明書>④

適合 : CIVIC TYPE-R, HATCH BACK, SEDAN

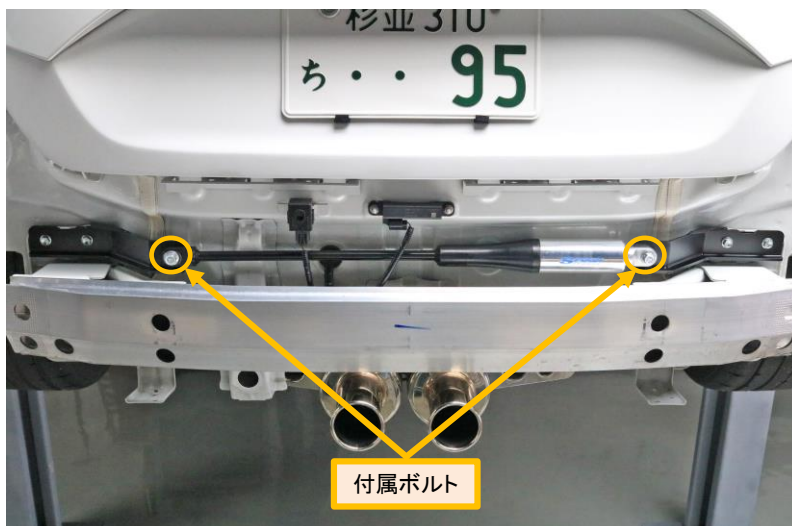
50500-FKA-000

③ブラケットを付属のボルトで写真のようにカラーを挟み取付します。



ブラケットボルト締め付けトルク  
29N・m(3.0kgf・m)

④ビームとブラケットを付属ボルトで取り付けします。



ビームボルト締め付けトルク  
55~59 Nm (5.6~6.0 kgf・m)

⑤バンパーを装着し、作業完了です。