

S660 用 MOTION CONTROL BEAM 取扱説明書

適合 : S660 JW5

SPOON
SPORTS

2020/07/30 版

この度は MOTION CONTROL BEAM をご購入頂きまして、誠にありがとうございました。
お取り付けに際しまして、HONDA サービスマニュアル及び以下の取り付け手順を
お読み頂き、作業いただくようお願いします。



取り付け手順

【FRONT】

- フロントバンパーを取り外します。

- ① フロントバンパービームの赤丸のボルト 4 本を外します。(このボルトは再使用しません)



- ② 外気温センサーと配線クランプを外し、フロントバンパービームを外します。



- ③ 両サイドのシュラウドのクリップ各 3 個を取り、外します。



- ④ 図 1, 2 を参照し、左右のシュラウドの赤斜線部を切り取ります。

図1

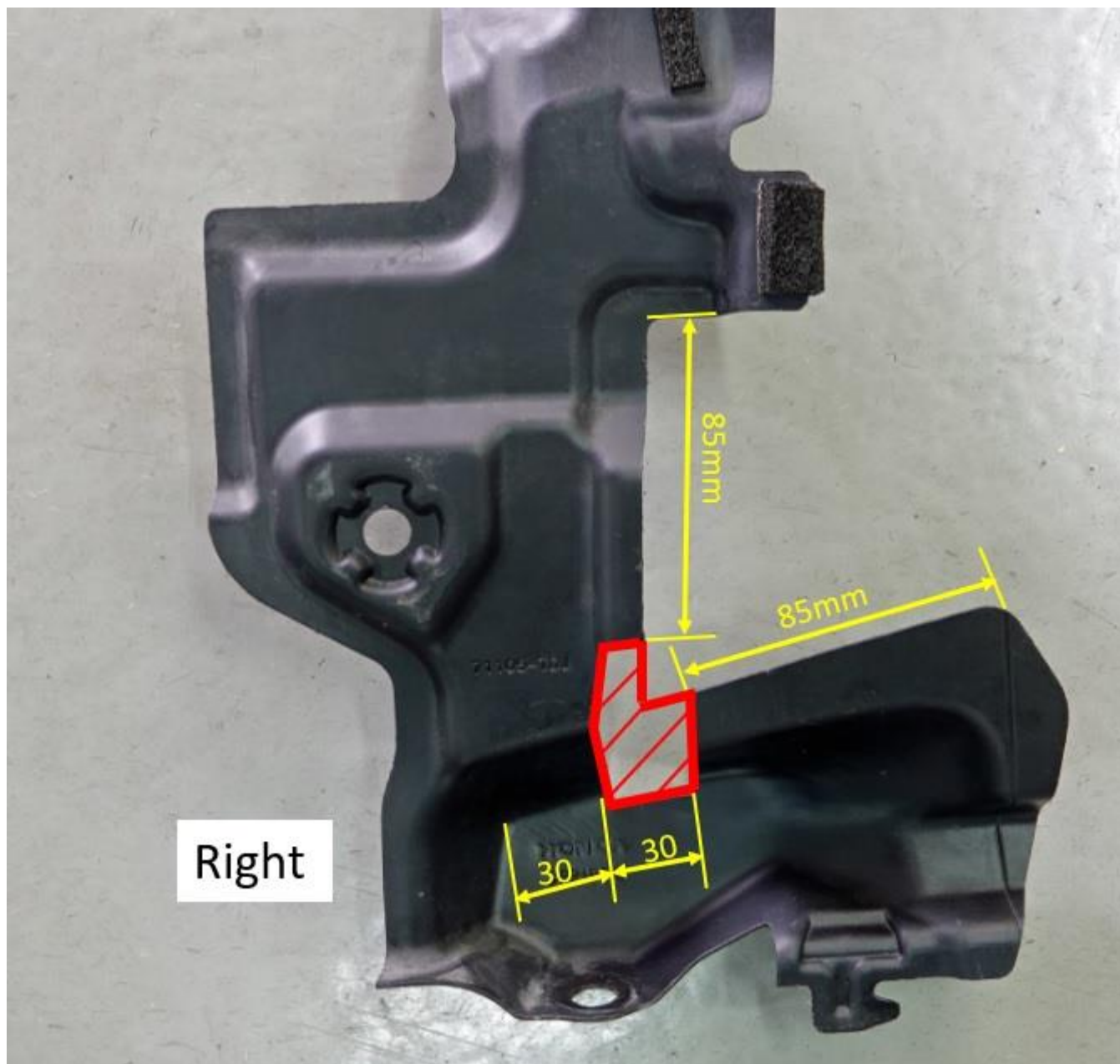
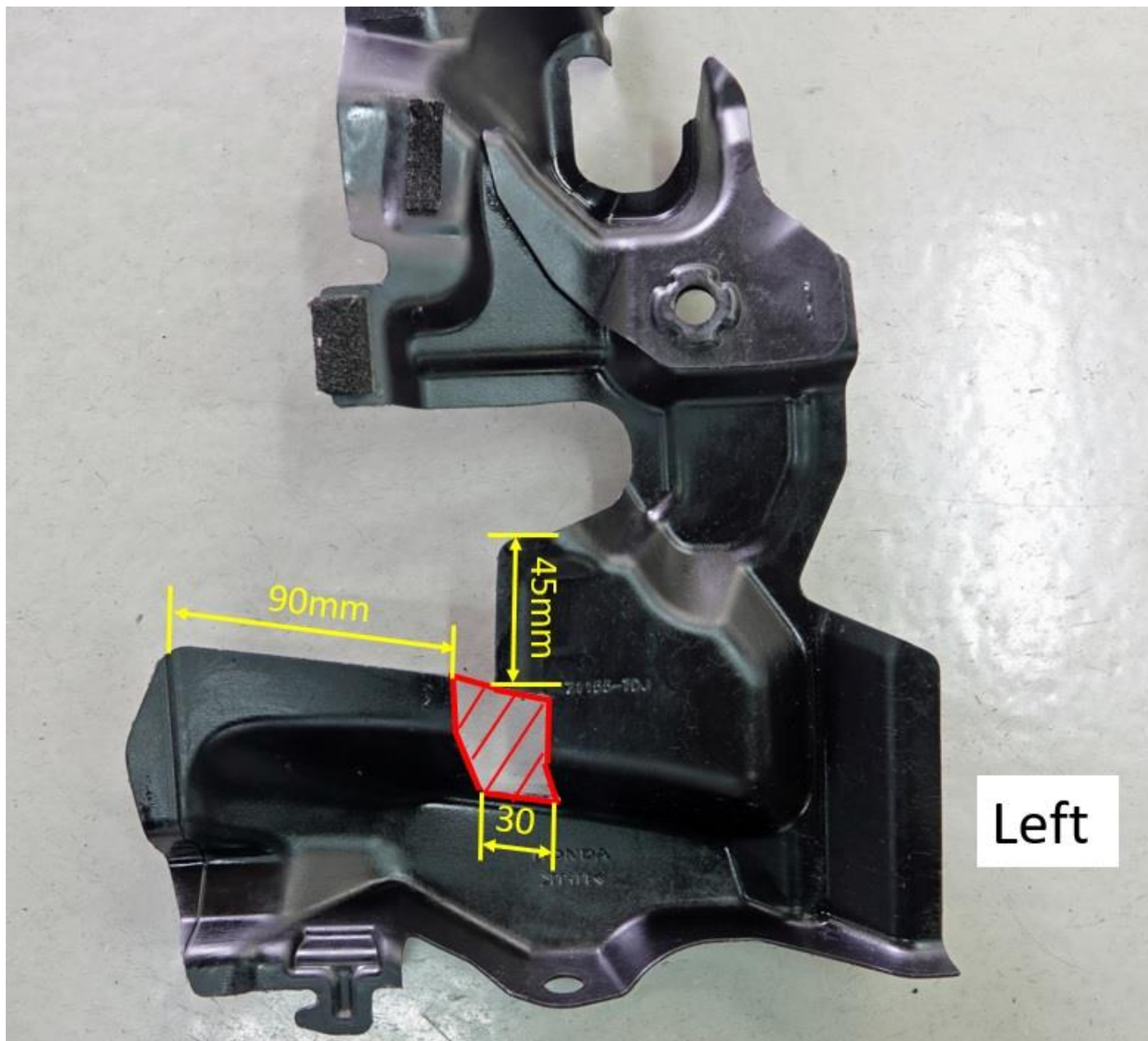
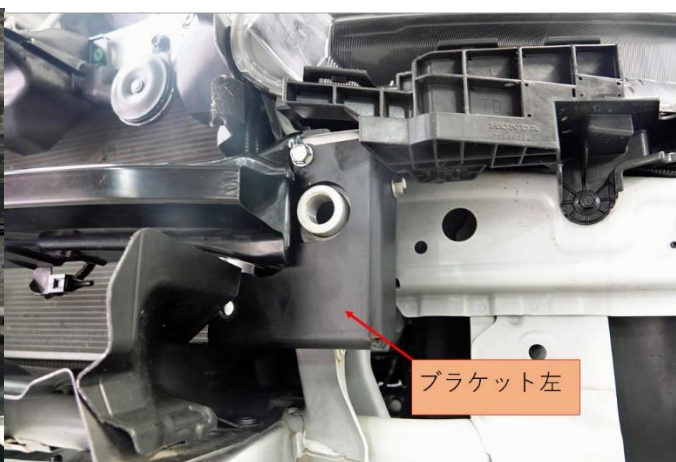
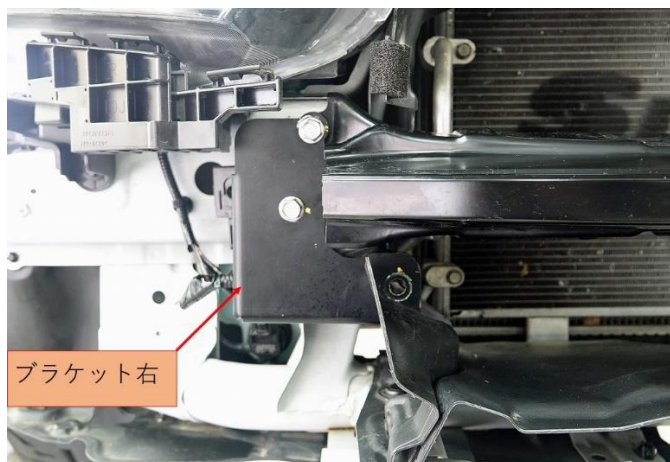


図2



- ⑤ シュラウドを戻します。
- ⑥ バンパービームと MCB 左右ブラケットを付属ボルトM8×25 4 本で共締めします。締め付けトルク 29N・m(3.0kgf・m)



- ⑦ ブラケットとモーションコントロールビームを付属ボルトM10×35、ナットM10 各 2 個で取り付けます。
締め付けトルク 55～59 Nm (5.6～6.0 kgf・m)



- ⑧ フロントバンパーを戻して装着完了。

【REAR】

● リアバンパーを取り外します。

① 赤丸のバンパーステアボルト 4 本を外します。(このボルトは再使用しません)

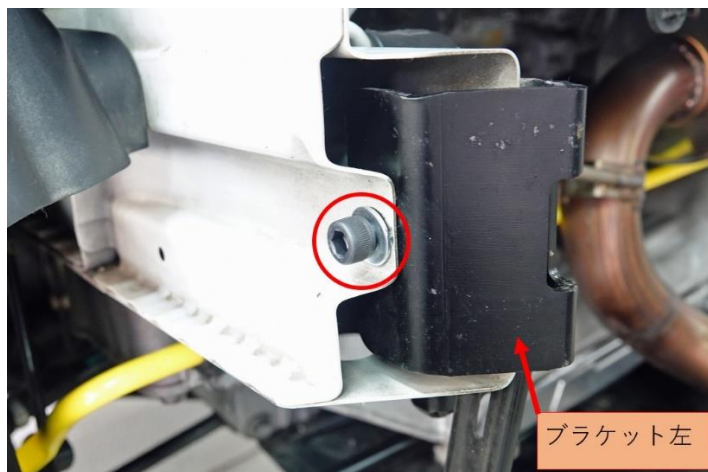


② バンパーステアと MCB 左右ブラケットを付属のボルトで共締めします。

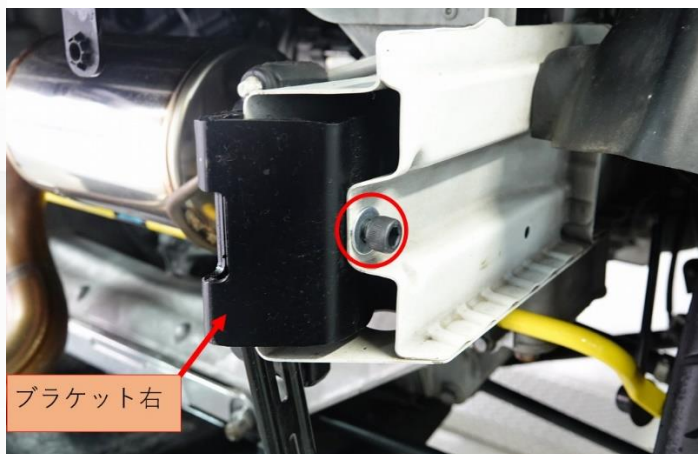
ヘックスボルト+ワッシャー 締め付けトルク $44\text{N}\cdot\text{m}$ ($4.5\text{kgf}\cdot\text{m}$)

M6 × 20 ボルト 締め付けトルク $14.7\text{N}\cdot\text{m}$ ($1.5\text{kgf}\cdot\text{m}$)

＜ブラケット左＞



<ブラケット右>



- ② ブラケットとモーションコントロールビームを付属ボルトM10×35、ナットM10 各 2 個で取り付けます。
締め付けトルク 55～59 Nm (5.6～6.0 kgf・m)



- ③ リアバンパーを戻して装着完了。