

FlashPro スタート手順 CR-Z

(注意) インターネットに接続できる環境で作業を行ってください。作業に用いるパソコンはノートパソコンを推奨します。

(注意) 作業中に電圧が低下した場合、ECU が壊れてしまう可能性があります。予備バッテリーの接続を推奨します。

(注意) データのアップロード中に、イグニッション OFF にしたり、OBDII ポートや USB ポートからケーブルを抜いたりしないようにして下さい。

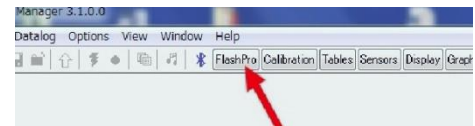
A. ソフトウェアのインストールとユーザー登録

- ① 「FlashPro Manager」ソフトウェアを下記からダウンロードし、パソコンにインストールして下さい。「FlashPro Manager」を起動し、アップデートがあれば更新して下さい。

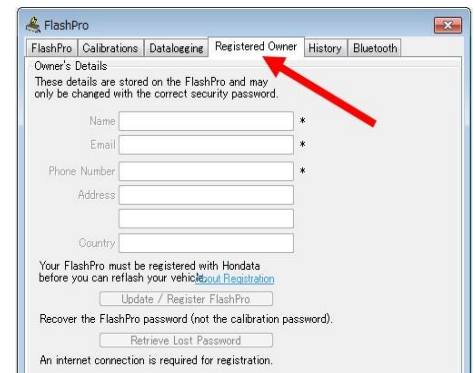
<https://www.hondadata.com/software>

- ② 「FlashPro」本体を付属の USB ケーブルでパソコンにつなぎ、USB ドライバーをインストールして下さい。

- ③ 「FlashPro Manager」の<FlashPro>ボタンをクリックしウィンドウを開きます。

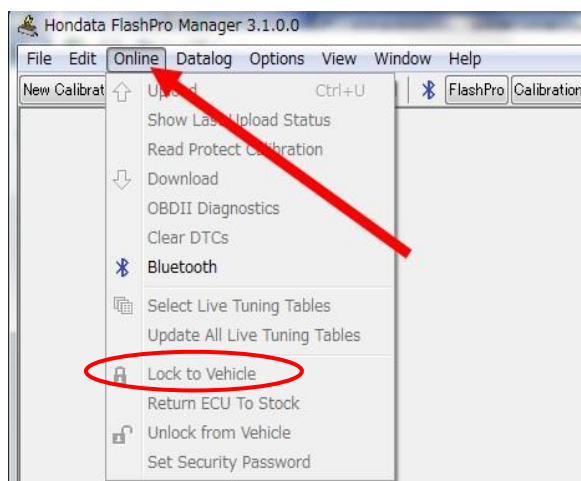


- ④ <Registered Owner>ボタン、<Update/Register FlashPro>をクリックし、お名前、Email アドレス、電話番号を半角英数で入力してユーザー登録を完了して下さい。



B. 「FlashPro」本体と車両の接続

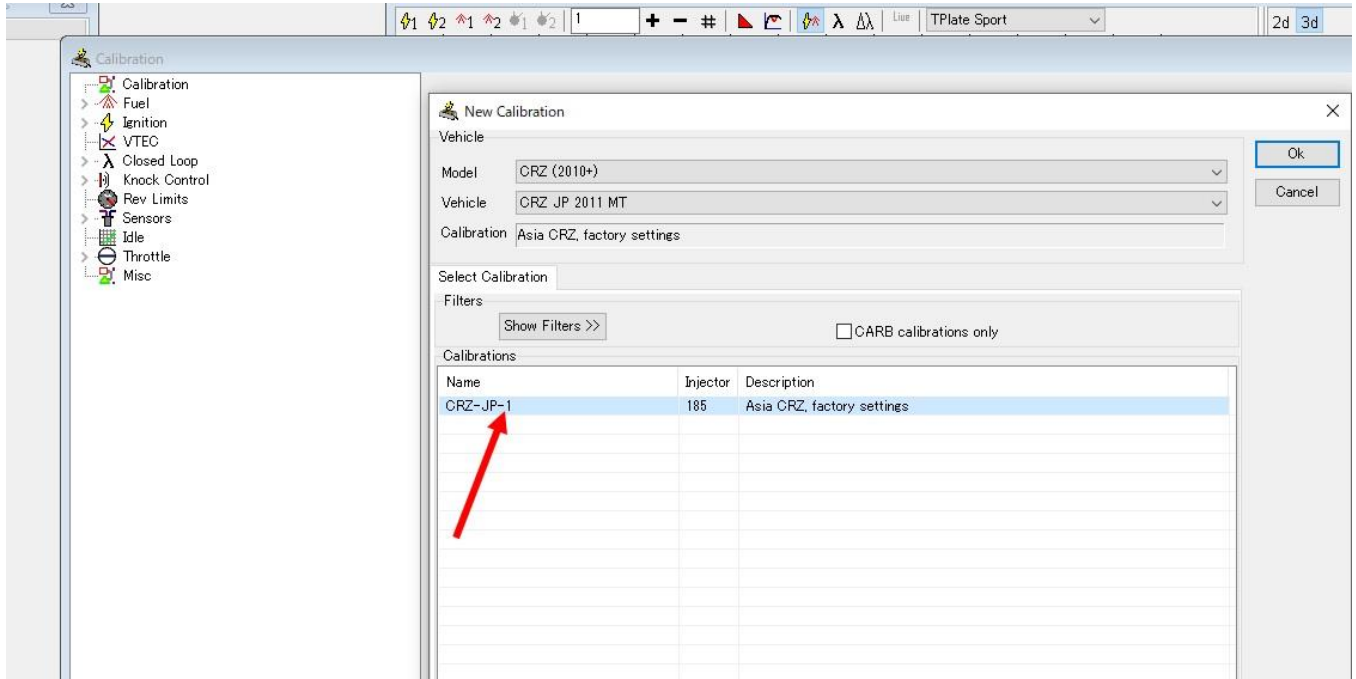
- ① 車両の OBD II ポートに「FlashPro」ケーブルプラグを差し込みます。
- ② **イグニッション ON** にしてください。**エンジンは掛けないで下さい。**
- ③ <Online>タブをクリックし、<Lock to Vehicle>をクリックして、「FlashPro」本体と車両をロックします。



C. キャリブレーションの作成

<CR-Z>

- ① <New Calibration>ボタンをクリックし、Modelで「CRZ(2010+)」を、Vehicleで「CRZ JP 2011 MT or CVT」を選択し、下記のキャリブレーションを選択して下さい。



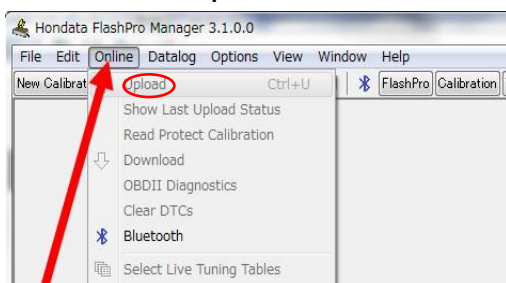
- ② キャリブレーションの主な内容は以下をご参照下さい。

キャリブレーション	仕様
CRZ-JP-1	純正同等レベル

D. ECU 書き換え

- ①パソコン上で上記の設定が完了したら、車両のECUに読み込ませます（Upload）
- ②イグニッション ON で エンジンが掛かってない 事を確認して下さい。

<Online>タブの<Upload>ボタンをクリックし、書き換えを開始します。



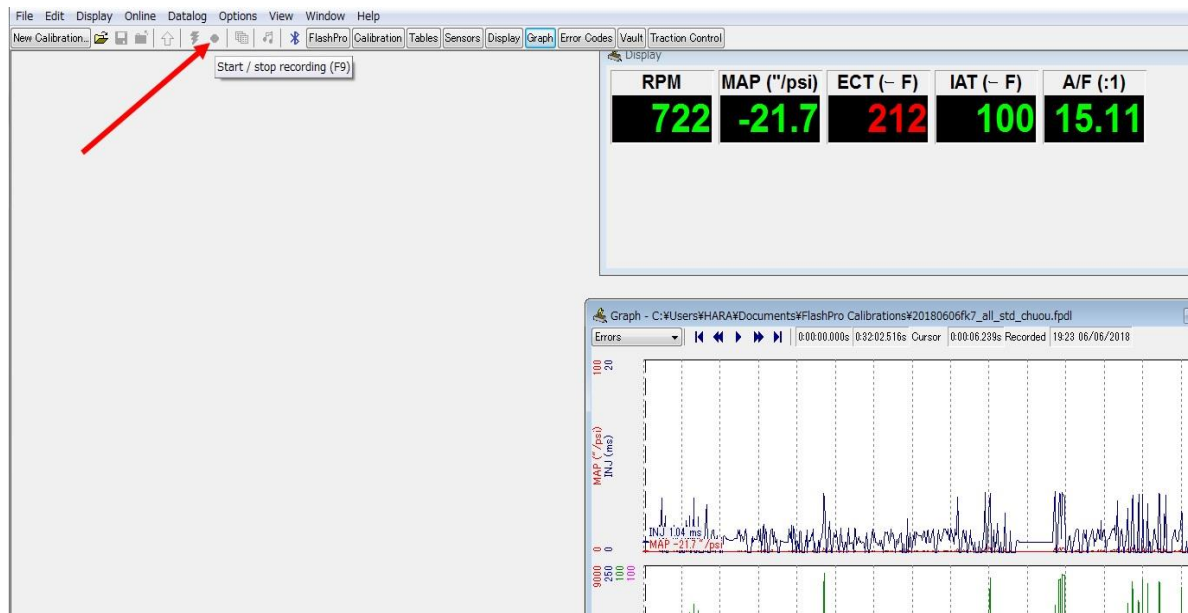
書き換えには、5分から10分程度掛かります。

(注意) 書き換え中は、絶対にイグニッション OFF にしたり、ケーブルを抜かないで下さい。

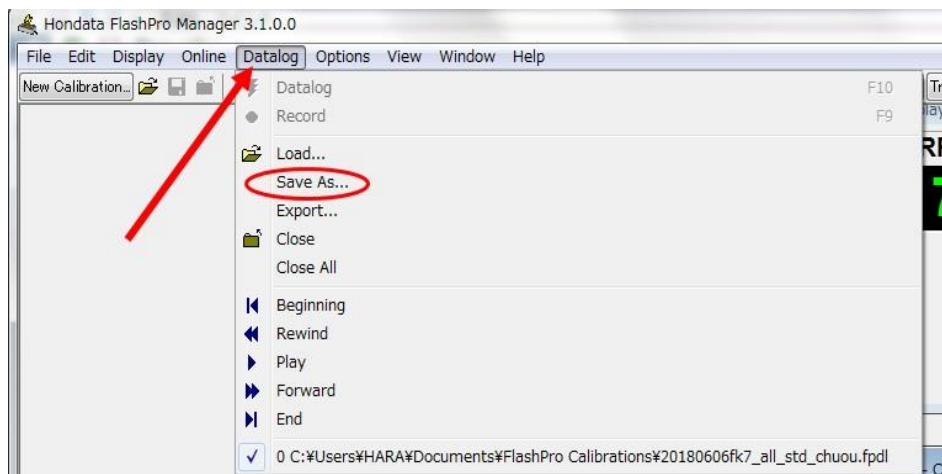
書き換えが完了すると「Complete」と表示されますので、**イグニッション OFF** にします。その後、エンジンを始動して下さい。(イグニッションが OFF にならない場合は、イグニッションスイッチを長押しして下さい。) エンジン始動後、メーターの警告等が消えない事がありますが、その場合は数メートル走行すれば消灯します。

E. データログ取得

- ① パソコンの **F9 キー** もしくは下記の**赤丸ボタン**を押すとデータログのレコードが始まります。



- ② もう一度 **F9 キー** もしくは下記の**赤丸ボタン**を押すとレコードが終了しますので<Datalog>タブの<Save as>をクリックし、保存して下さい。

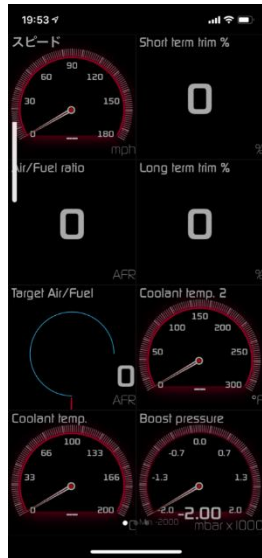


F. ECU チューニング

ECU のセッティングを変更する場合は、弊社もしくは取扱店舗にお問い合わせ下さい。

参照) <https://www.hondadata.com/help/flashpro/index.html>

G. Hondata Mobile (ディスプレイ) ご利用方法



① **Apple App store** もしくは **Google Play Store** から『**Hondata Mobile**』**アプリ**を入手し、スマートフォンにインストールして下さい。(注) アプリは有料となります。

参照) <https://www.hondadata.com/mobile>

② Hondata 本体のケーブルを車両の OBD II プラグに接続した状態で、エンジンを始動して下さい。

③ <IPHONE の場合>スマートフォンの Bluetooth を ON にした状態で、アプリを開きます。

<Android の場合>



Bluetooth 設定画面で「FlashPro」を選択します。



「0000」と入力、「OK」をタップして、ペア設定を完了しアプリを開きます。