

N-ONE JG3 RS 用 INTERCOOLER KIT 取扱説明書 適合: JG3 6MT

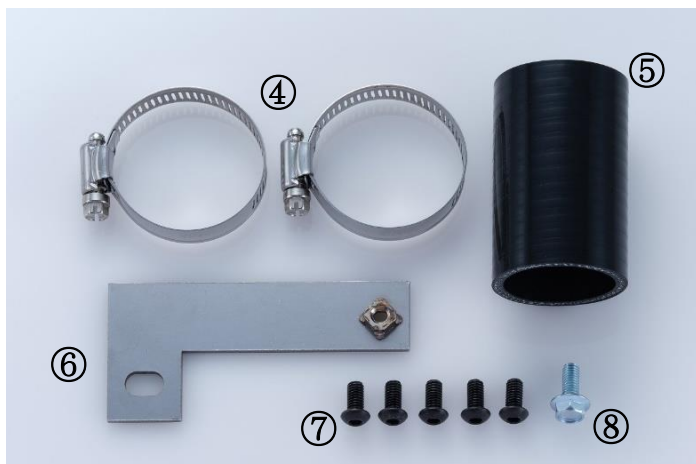
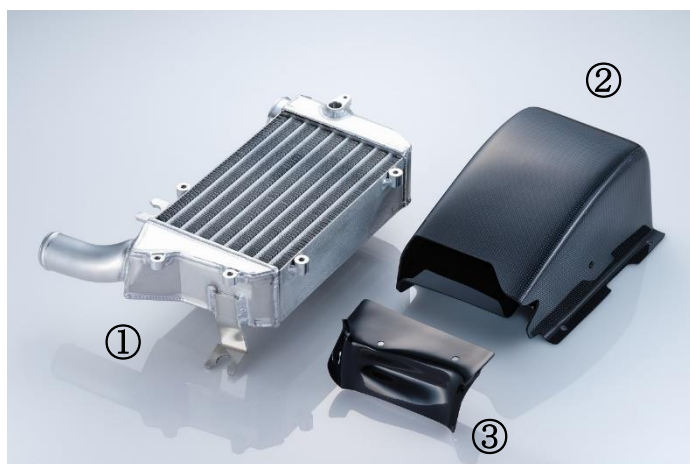
SPOON
SPORTS

2023/3/15 版

この度は INTERCOOLER KIT をご購入頂き、誠にありがとうございます。

取り付けは、HONDA サービスマニュアル及び以下の手順をよく読みお取り付けください。

構成部品



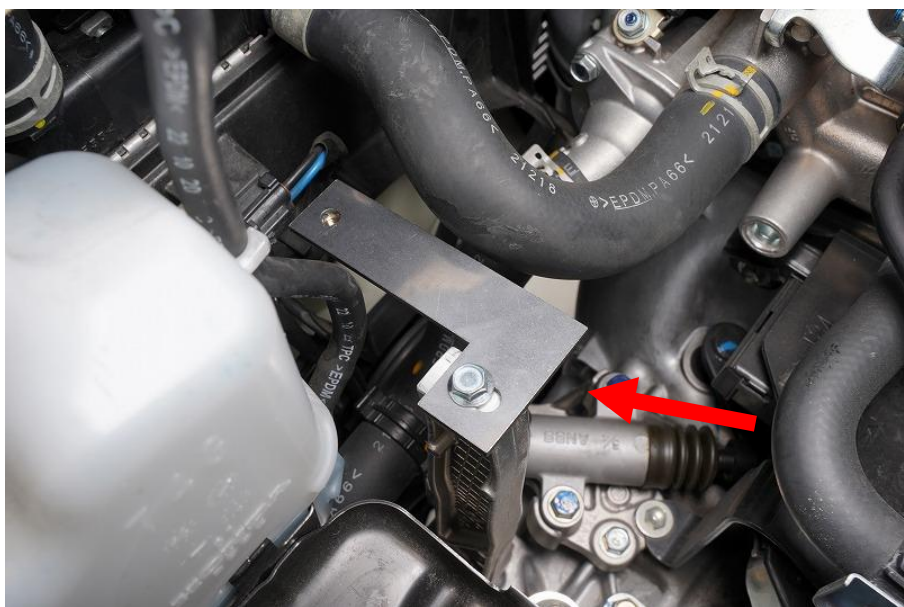
①	インタークーラー	1個
②	エアダクト	1個
③	エアスクープ	1個
④	ホースバンド	2個
⑤	ホース	1個
⑥	L 字ステー	1個
⑦	ボタンボルト M6 × 12	5個
⑧	フランジボルト M6 × 15	1個

取り付け手順

- 1, バッテリーを外します
- 2, 純正インテークダクトを外します。
- 3, 純正インタークーラーを外します。
- 4, SPOON インタークーラーに MAP センサーおよびグロメットを移植し、付属のホースとバンドを仮組します。



- 5, 画像のように矢印部のブラケットに付属の L 字ステーをフランジボルト M6 × 15 で仮組します。

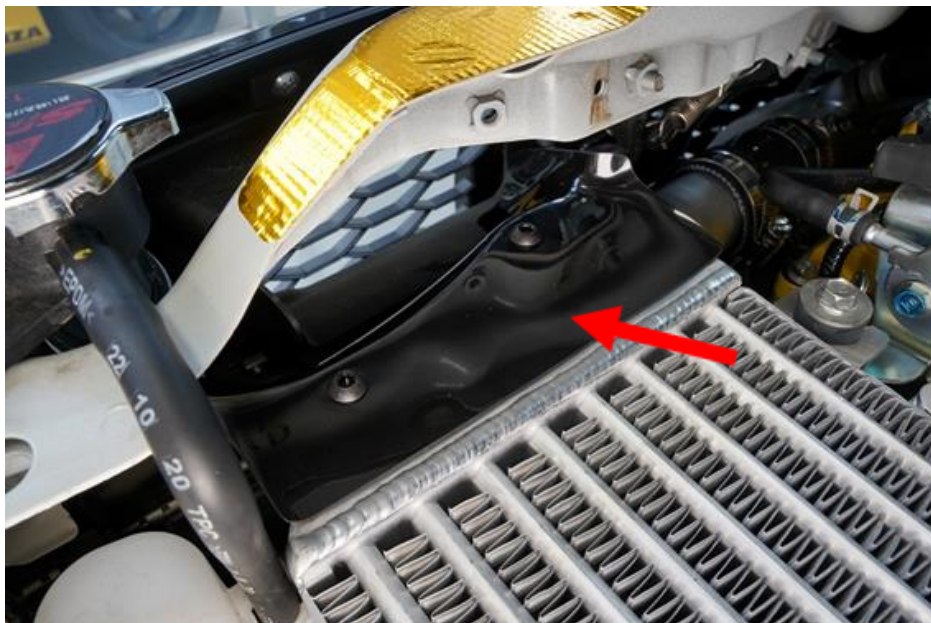


6, インタークーラーを取り付けます。



7, 手順 5 で仮組したステーを本締めします。

8, インタークーラーに付属のボタンボルト M6 × 12 (2 個) を使用してエアスクープを取付けます。



9, インテークダクトを付属のボタンボルト
M6×12(3 個)を使用して取付けます。



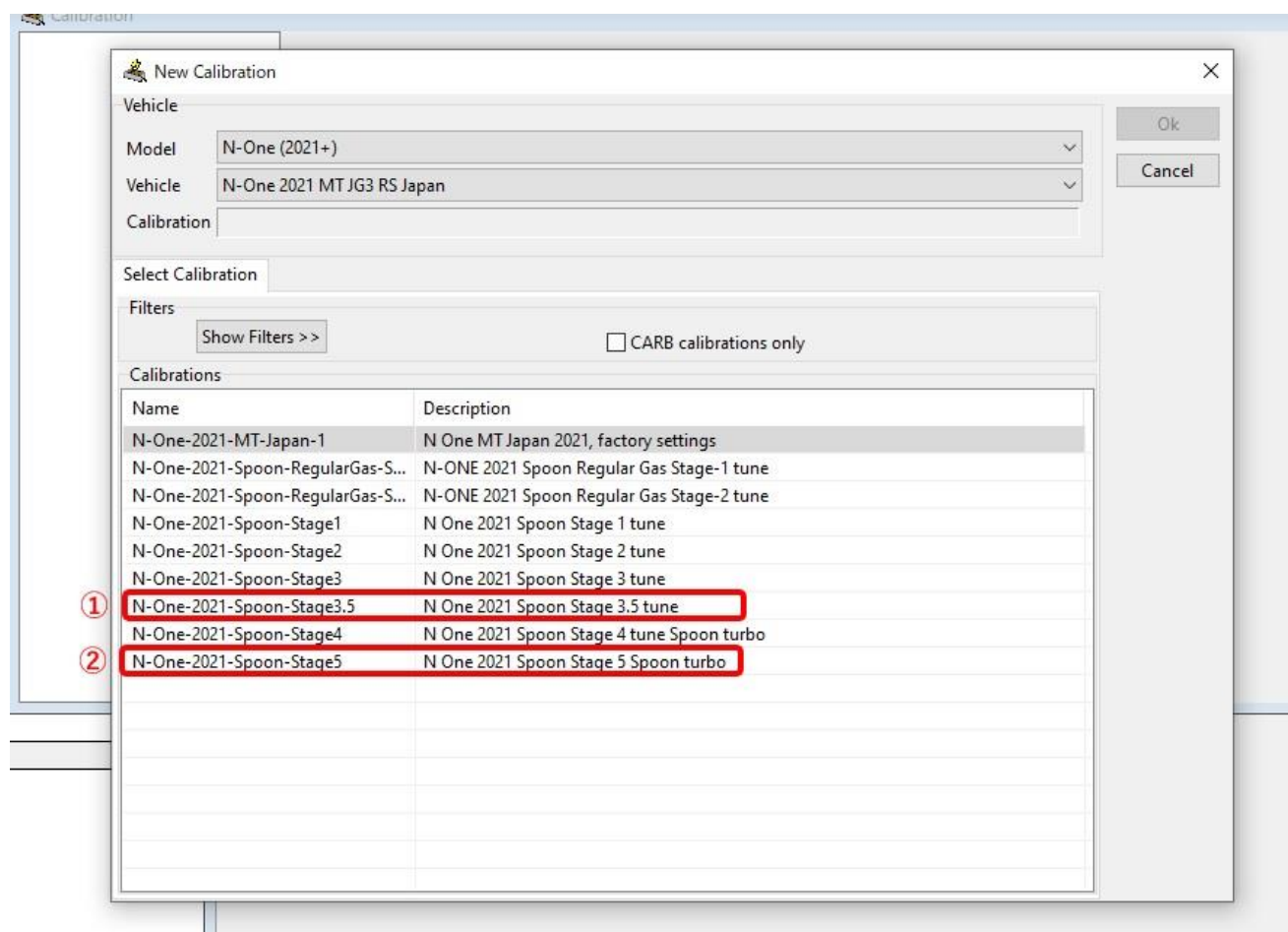
10, バッテリーを取付けます。



ECU 書き換え

ECU の書き換えは FLASHPRO (37821-JG3-000) が別途必要になります。※FLASHPRO インストールは FLASHPRO に付属のインストールマニュアルをご参照ください。

- ① <New Calibration> ボタンをクリックし、Model で「N-One(2021+)」を、Vehicle は該当のグレードを選択し、赤枠の INTERCOOLER 用のキャリブレーション①Stage 3.5を選択してください。
SPOON BIG TURBOCHARGER KIT を装着されている車両は②Stage 5を選択して下さい。



- ② その他オプションを設定したら車両にアップロードしてください。