

N-ON 用 MOTION CONTROL BEAM 取扱説明書

適合: JG3

SPOON
SPORTS

2025/02/14 版

この度は MOTION CONTROL BEAM をご購入頂きまして、誠にありがとうございました。
お取り付けに際しまして、HONDA サービスマニュアル及び以下の取り付け手順を
お読み頂き、作業いただくようお願いします。

FRONT



REAR



取り付け手順

【FRONT】

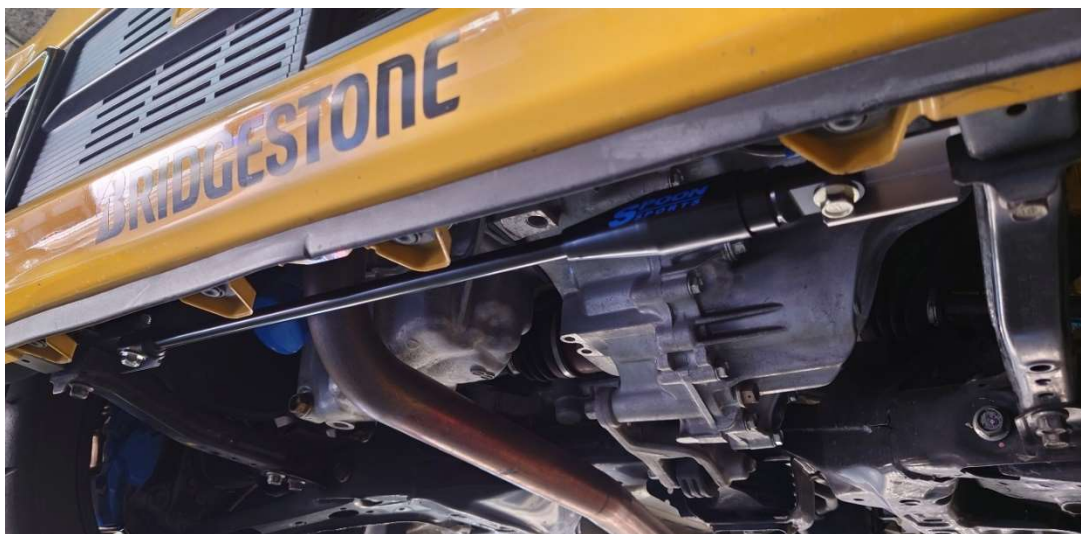
- ① 車体下面の赤矢印のボルト 4 本を外し、青丸のボルト4本を緩めておきます。



- ② ボルトを外したロッド前方と車体フレームの間にブラケットを差し込みボルトを仮止めします。



- ③ ブラケットに MCB ダンパーを仮止めします。



- ④ 全てのボルトを締め付けて完了です。(トルクは HONDA サービスマニュアル参照)

MCB ダンパー固定部の締め付けトルク $44\text{N}\cdot\text{m}$ (4.5kgf $\cdot\text{m}$)

スティッフプレートお取り付けの場合

- 赤矢印のボルトを付属の延長ボルトに交換してください。



スティッフプレート装着用ボルト



【REAR】

- ① トランクフロアーリッドを取り外し、リアシートを前方に倒します。
- ② 赤矢印のボルトを外します。

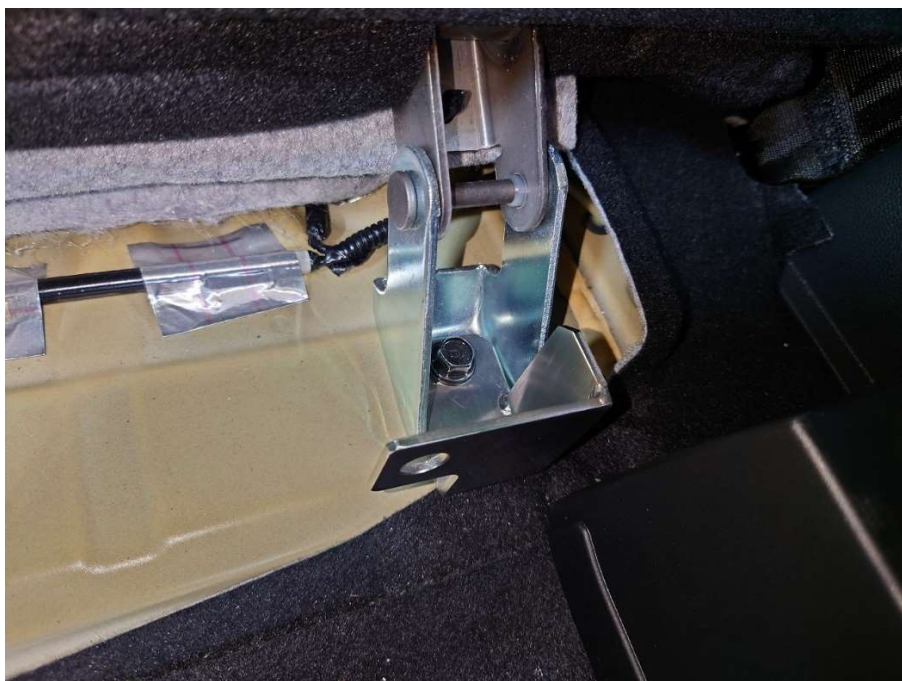


③ ブラケットを仮止めします。

LEFT



RIGHT



- ④ MCB ダンパーを仮止めします。



- ⑤ 全てのボルトを締め付けて完了です。(トルクは HONDA サービスマニュアル参照)

MCB ダンパー固定部の締め付けトルク $44\text{N}\cdot\text{m}$ ($4.5\text{kgf}\cdot\text{m}$)